

Generateurs de vapeur
aspirants

MADE IN ITALY



L'AVENIR DE
LA VAPEUR



**NOVALTEC
GROUP**
**THE BEST
ITALIAN**
**CLEANING
EQUIPMENT**

OLYMPIA 3.4 - OLYMPIA 5.0

Générateurs de vapeur à charge continue
de 3.4 kW à 5.0 kW

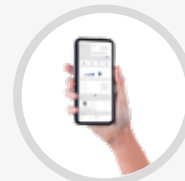
OLYMPIA 3.4



OLYMPIA 5.0



FILTRE HEPA H13



TECHNOLOGIE 4.0



DOUBLE
OPÉRATEUR



PORTE
ACCESSOIRES

OLYMPIA 3.4

Caractéristiques techniques

Alimentation	220/240 V - 50/60 Hz
Système aspiration (optionnel)	1200 W
Volume de la chaudière	5 l
Puissance chaudière	3.4 kW
Température vapeur	175° C
Pression vapeur	8,0 ± 0,3 Bar
Réservoir d'eau	10 l
Dimensions	640x465x430 mm
Poids	30 kg

OLYMPIA 5.0

Caractéristiques techniques

Alimentation	400 V - 50/60 Hz
Système aspiration (optionnel)	1200 W
Volume de la chaudière	5 l
Puissance chaudière	5 kW
Température vapeur	175° C
Pression vapeur	8,0 ± 0,3 Bar
Réservoir d'eau	10 l
Dimensions	640x465x430 mm
Poids	40 kg

Standard

Contrôle débit vapeur
(pour mod. Olympia 5.0)

Optionnel

Réservoir de détergent



5 l

Réservoir de désinfectant



5 l

Système aspiration

Technologie 4.0

Contrôle débit vapeur
(pour mod. Olympia 3.4)



ATLANTIS COMPACT - ATLANTIS STANDARD

Générateurs de vapeur à charge continue
de 7.5 kW à 13.0 kW

ATLANTIS COMPACT 7.5 - 9.5

ATLANTIS STANDARD 7.5 - 9.5 - 13.0



SUPPORT BALAI



SYSTÈME
ASPIRATION



ATLANTIS COMPACT 7.5 - 9.5

ATLANTIS STANDARD 7.5 - 9.5 - 13.0

Caractéristiques techniques

Alimentation 400 V - 50/60 Hz
Système aspiration (optionnel) 1200 W
Volume de la chaudière 5 l
Puissance chaudière 7.5 kW / 9.5 kW
Température vapeur 175° C
Pression vapeur 8,0 ± 0,3 Bar
Réservoir d'eau 14 l
Dimensions 660x470x680 mm
Poids 50 kg

Caractéristiques techniques

Alimentation 400 V - 50/60 Hz
Système aspiration (optionnel) 1200 W
Volume de la chaudière 5 l
Puissance chaudière 7.5 kW / 9.5 kW / 13.0 kW
Température vapeur 175° C
Pression vapeur 8,0 ± 0,3 Bar
Réservoir d'eau 29 l
Dimensions 710x530x830 mm
Poids 50 kg

Standard

Réservoir de détergent 3,5 l (Atlantis Compact) 8,5 l (Atlantis Standard)
Réservoir de désinfectant 3,5 l (Atlantis Compact) 8,5 l (Atlantis Standard)
Contrôle débit vapeur

Optionnel

Système aspiration
Technologie 4.0
Double opérateur



ENO - STEAM - HIGH - STEAMER

Générateurs de vapeur à charge continue
de 18 kW à 48 kW

ENO - STEAM 18 - 24 - 36 - 48

HIGH - STEAMER 18 - 24 - 36 - 48



RÉSERVOIR D'EAU 70 L



RÉGULATEUR DE PRESSION
DE 0,5 À 6,0 BAR



INJECTION D'EAU
CHAUDE OU DÉTERGENT



CHARIOT
MINI/MAX



ENO - STEAM

Caractéristiques techniques

Alimentation
400 V - 50 Hz

Volume de la chaudière
24 l - 51 l

Puissance chaudière
18 kW - 24 kW - 36 kW - 48 kW

Quantité de vapeur produite
23÷24 kg/h - 48÷50 kg/h

Température vapeur
160° C

Pression vapeur
da 0,5 a 6,0 Bar

Réservoir d'eau (optionnel)
70 l

Dimensions
540x540x1100 mm

Poids
90/110 kg

HIGH - STEAMER

Caractéristiques techniques

Alimentation
400 V - 50 Hz

Volume de la chaudière
24 l - 51 l

Puissance chaudière
18 kW - 24 kW - 36 kW - 48 kW

Quantité de vapeur produite
23÷24 kg/h - 48÷50 kg/h

Température vapeur
180° C

Pression vapeur
9,0 Bar

Réservoir d'eau (optionnel)
70 l

Dimensions
540x540x1100 mm

Poids
90/110 kg

Optionnel

Réservoir d'eau en acier
inoxydable de 70 litres

Chariot Mini/Max

Réducteur de pression de 0,5 à 6,0 bar
(pour mod. Eno-Steam)

Injection d'eau chaude ou détergent
(pour mod. High-Steamer)

Poignée + accessoires

Technologie 4.0



KIT EVO / Kit EVO PLUS

Pour les modèles:

Olympia 5.0, Atlantis Compact, Atlantis Standard, High-Steamer



KIT SEUL VAPEUR PRO

Pour les modèles:

Olympia 5.0, Atlantis Compact, Atlantis Standard



KIT VAPEUR/ASPIRATION

Pour les modèles:

Olympia 5.0, Atlantis Compact, Atlantis Standard



ACCESSOIRES SPÉCIAUX

Pour les modèles:

Olympia 5.0, Atlantis Compact, Atlantis Standard, Eno-Steam, High-Steamer



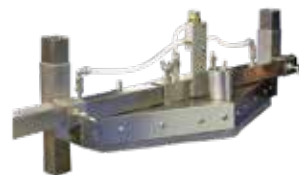
Lavebarrique



Tubo Eno-Steam +
connexion Garolla et Din



Twister ø 200/300



Lave bandes



Kit Eno-Steam

ACCESSOIRES

Novaltec Group opère depuis 1994 avec professionnalisme dans le secteur de la production et de la distribution de générateurs de vapeur avec aspiration.

Entreprise innovante, elle utilise des technologies avant-gardistes pour offrir des machines à hautes performances, avec un confort d'utilisation remarquable et de hauts standards de sécurité.

Ses compétences et sa grande connaissance du secteur en font une entreprise leader, tant en termes de production que de capacité de gestion d'un grand réseau commercial, en restant toujours en contact avec les besoins et les problèmes de l'utilisateur final.



Novaltec Group s.r.l

Via Pier Santi Mattarella, 28
30030 Gardigiano di Scorzè (Venezia)
T +39 041 449949
info@novaltecgroupp.com
www.novaltecgroupp.it

Filiale

Novaltec Group s.r.l. - Martina Franca
Via Massafra 28/O
74015 Martina Franca (Taranto)